

UBICACIÓN



DIVISIÓN POLÍTICA

(Departamentos)
 Fuente: GIS Suelos, Convenio INTA - ACASE



GEOMORFOLOGÍA

Fuente: Los Suelos de Córdoba
 INTA - ACASE (2006)



DISTRIBUCIÓN DE MOLISOLES

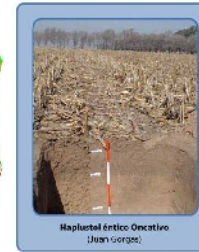
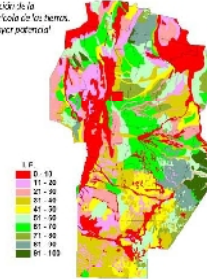
Fuente: Los Suelos de Córdoba
 INTA - ACASE (2006)



ÍNDICE DE PRODUCTIVIDAD DE LAS TIERRAS

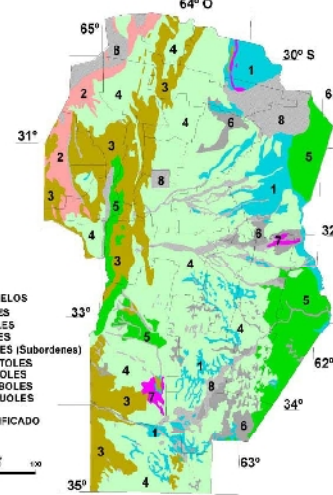
Fuente: Atlas de Suelos de la Rep. Argentina
 INTA - SAGPYA, Proyecto Aq 86-019 (1990)

Es la estimación de la capacidad agrícola de los terrenos. A mayor # mayor potencial productivo



SUELOS

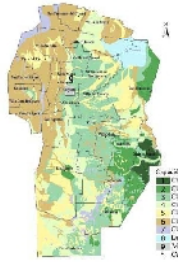
Fuente: Atlas de Suelos de la Rep. Argentina
 INTA SAGPYA, Proyecto Aq 86-019 (1990)



- ORDENES DE SUELOS
- 1 ALFISOLES
 - 2 ARIDISOLES
 - 3 ENTISOLES
 - MOLISOLES (Subordenes)
 - 4 USTOLES
 - 5 UDIOLES
 - 6 ALBOLES
 - 7 ACUOLES
 - 8 NO CLASIFICADO

CAPACIDAD DE USO DE LAS TIERRAS

Fuente: Los Suelos de Córdoba
 INTA - ACASE (2006)



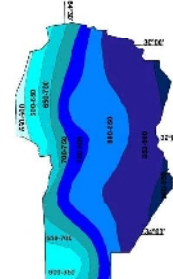
VEGETACIÓN

Fuente: Papadakis, J. Informe ecológico de Córdoba ISA, CNIIA publ. No 48 (1956)



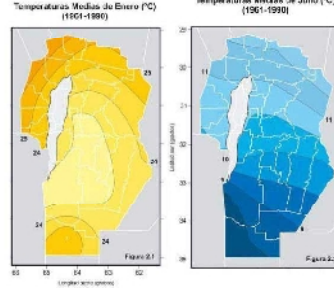
PRECIPITACIÓN MEDIA ANUAL (mm)

Fuente: Los Suelos de Córdoba
 INTA - ACASE (2006)



TEMPERATURA MEDIA ANUAL (°C)

Fuente: Los Suelos de Córdoba
 INTA - ACASE (2006)



REGIONES NATURALES

Fuente: Adaptado de R. Luti et al. Geografía Física de la Provincia de Córdoba (1979)

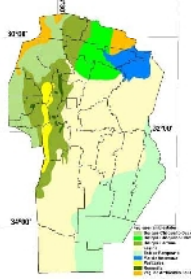
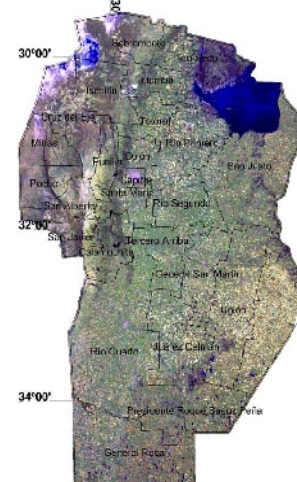


IMAGEN SATELITAL

Fuente: GIS Suelos, Convenio INTA - ACASE



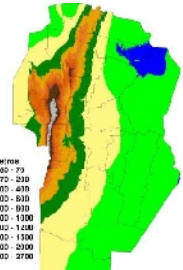
HIDROGRAFÍA

Fuente: GIS Suelos, Convenio INTA - ACASE



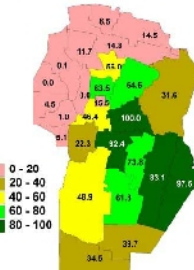
MORFOMETRÍA

Fuente: G. Cruzate con datos de USGS/ANSA SRTM (2008)



SUPERFICIE CON USO AGRÍCOLA

Fuente: Estimaciones Agrícolas, SAGPYA (2007)



GRANDES AMBIENTES GEOLÓGICOS

Fuente: Mapa Geológico de la Rep. Argentina SECEMAR (1997)



EXISTENCIAS GANADERAS

(Número total de cabezas)
 Fuente: INDEC, CVA (2002)



Producción Ganadera | Aromáticas (B. Becheval) | Trigo (Juan Gorgas) | Pinos en las Sierras (Cruzate/Bosch) | Pastizal pampeano y cordobés (Cruzate/Bosch) | Flamencos (Cruzate/Panigatti) | Suelos salinos en Baños del Río Dulce (Cruzate/Bosch) | Sorgo (Faján Luzzati) | Arroyo | Cosecha de maní (Juan Gorgas) | Dique "La Quebrada" - Río Ceballos | Riego con pivote (Faján Luzzati) | Soja en área desmontada (Cruzate/Panigatti)